



FIPAV3BERGAMO
Comitato Territoriale di Bergamo

SELEZIONE FEMMINILE 22/23
PRESENTAZIONE ALLE SOCIETA



FIPAV3BERGAMO
Comitato Territoriale di Bergamo

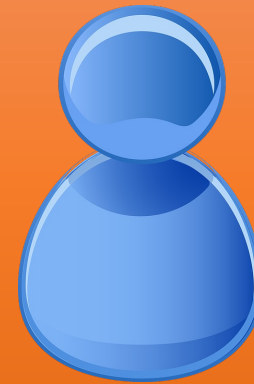
Stefano Ferrari
Resp. Commissione SELEZIONI

Processo di Qualificazione

Nazionale

Regionale

Territoriale

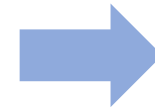


**FOCUS
ATLETA**

Selezione Atlete di prospettiva Nazionale

di alto livello o altissimo livello

STRATEGIE di QUALIFICAZIONE



NAZIONALE U16 e Pre-Juniores

CQT

U13 e u14



- Trofeo dei territori

CQR

U15



- Trofeo delle Regioni
- Inserim. Soc. Alto Livello

CQN

U16



- Regional Day
- Stage Nazionali
- Nazionale U16

Parametri Specifici di Valutazione

Antropometrici

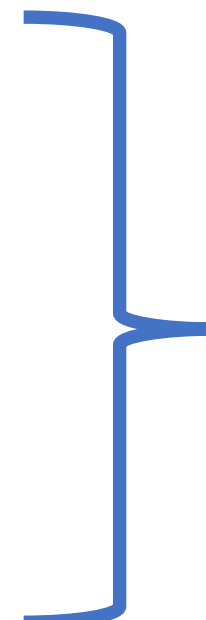
- Non è un requisito primario per il talento

Tecnica-Motoria di Base

Tecnica in Fase di Gioco

Attitudini

- Tempi di consolidamento ristretti



CONTESTO

**Attaccante
Ricevitore
Alzatore**

Classificazione Atleta

TIPO	PAR. ANTROPOMETRICI	CAPAC. TECNICO/COORD. (TALENTO)	CAPAC. di SALTO	COMPETENZE TECNICHE SPECIFICHE (libero-palleggio)
1	X	X		
2	X			
3		X	X	X
4		X		

- T1: possesso di parametro antropometrici (relativo al gruppo), uno o più parametri tecnico/motori. Nel T1 è probabile la compromissione della coordinazione, quindi importante iniziativa, personalità, pensiero tattico
- T2: solo parametri antropometrici superiori alla media, non inseribili nel gruppo T1
- T3: giocatrici «brave» oggettivamente, ossia coloro che in un sistema competitivo, emergono precocemente ed assumono leadership tecniche rispetto ai loro contesti sportivi
- T4: Possesso di parametri tecnico/motorie ai massimi livelli ma riferibili a ruoli diversi da quello svolto. Si presuppone la possibilità di cambio di ruolo

Obiettivi della Qualificazione Generale

Tecnico/Sportivo
e di
competizione

Formativo e
Valorizzazione
del Talento

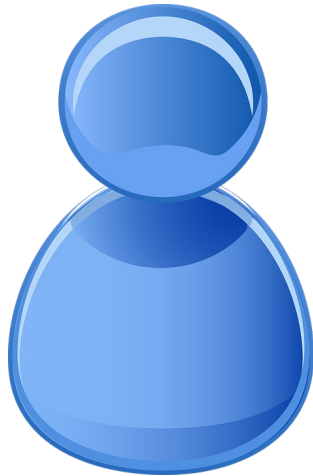
Promozione della
Pallavolo sul
Territorio

CQT

Promozione e Identificazione del talento

Segnalazione e Raccolta Dati

Dati Generali



Nome, Età, ecc.

Dati Specifici

Altezza

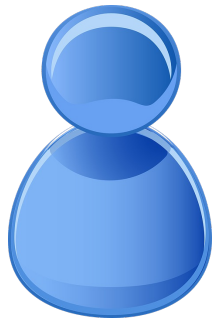
Reach 1 mano

Reach 2 mani

Salto con Rincorsa

Salto a Muro

L'ATLETA è al CENTRO



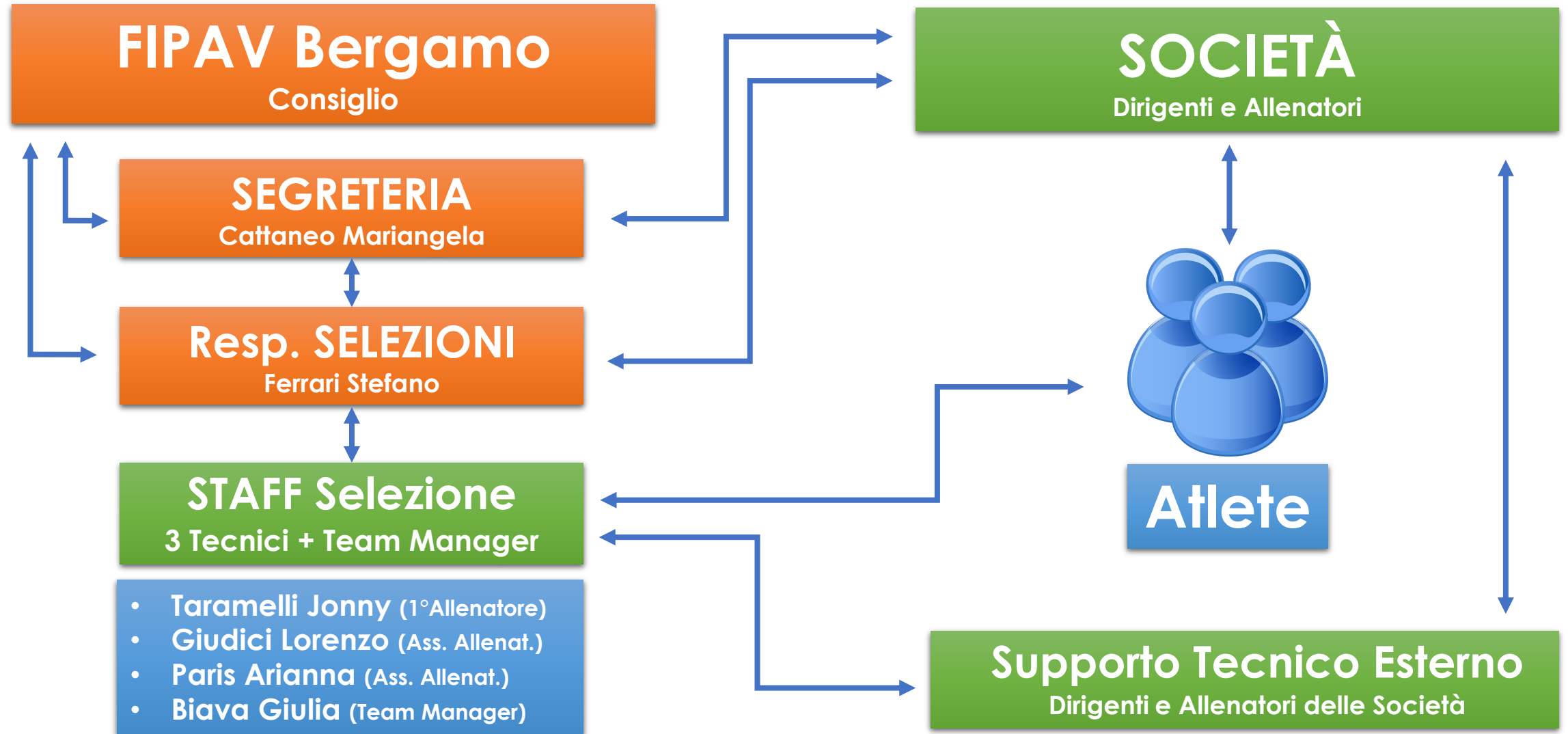
Qualificare nel territorio e permettere
la qualif. Regionale e Nazionale

Selezione territoriale come vetrina

Atleta appartiene alle singole Società

La società imposta il percorso tecnico per l'atleta

FIPAV BERGAMO è responsabile del CQT



Vincoli di Programmazione

01-02 Aprile 23 : Finale Territoriale U14

30 Aprile 23 : Finale Regionale U14

16-21 Maggio 23 : Finale Nazionale U14

27-28 Maggio 23 : TROFEO dei TERRITORI

Fase 1

Gen-Feb 23

Attività di Selezione
in Palestra dalle 14:30 alle 17:00

08 Gennaio 2023
22 Gennaio 2023
05 Febbraio 2023
26 Febbraio 2023

Territorial Day

08 Febbraio 2023
Dalle 17:00 alle 19:00

Monitoraggio Atlete

Fase 2

Mar-Apr 23

Monitoraggio Atlete
Con Staff Esterno

NESSUNA attività in palestra

Interscambio informazioni:

- Osservazioni
- Scout
- Video
- Statistiche
- Valutazioni

Fase 3

Maggio 23

Attività di Selezione
in Palestra con Staff Esterno

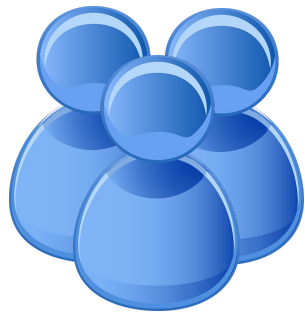
> Amichevoli i Lunedì sera

> Gruppo di
amichevoli/allenamenti
intensificato (pre-trofeo)

Trofeo dei Territori

27-28 Maggio 2023
Brescia

Chi Convocare ?



2009 e 2010

2011 particolari

Convocazioni
NOMINALI

Necessaria Candidatura

WEB su FipavBG.it

Società e Tecnici

Staff Selezione

Anche con suggerimenti esterni

SEGRETERIA

Del Comitato

SOCIETÀ

Dirigenti e Allenatori

Attività FASE 1 : Gen-Feb 23

CONVOCAZIONI

Atlete DA CONOSCERE del territorio

MONITORAGGIO

Saranno **ESCLUSE** le atlete già selezionate o che effettuano attività di rilievo territoriale/regionale

SOGGETTE a MONITORAGGIO

TERRITORIAL DAY

Tutte le Atlete di **INTERESSE** Regionale

Attività FASE 2 : Mar-Apr 23

MONITORAGGIO

Attività di **MONITORAGGIO** delle atlete e relazione coi tecnici delle società

INTERSCAMBIO dati ed Informazioni:

- Video
- Scout
- Analisi
- Confronti

Attività FASE 3 : Maggio 23

CONVOCAZIONI

Atlete per Composizione SELEZIONE

**AMICHEVOLI con
SCOUTING**

**Amichevoli al Lunedì sera anche con
Staff Esterno**

**TORNEO
Pre-Trofeo**

**Torneo per sequenza ravvicinata di
partite per preparazione + allenamenti**

TROFEO dei Territori

Fase Finale del CQT

Supporto Tecnico Esterno

CHI

Dirigenti, Allenatori e Volontari delle Società
Autocandidatura su FipavBG.it

COSA

- Riprese Video
- Scout Partite
- Sincronizzazione Video-Scout
- Analisi Statistici
- Commenti Tecnici/Organizzativi

COME

Utilizzo Software POINTLY, fornito da FIPAV BG

QUANDO

Fase 1: (Addestramento), Fase 2 e Fase 3: (Operativo)



FIPAV **3**BERGAMO
Comitato Territoriale di Bergamo

GRAZIE per La COLLABORAZIONE